

ウエルの  
今を  
深掘り!

# WELL通信

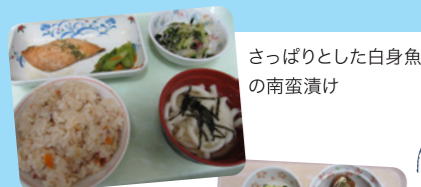
21

[ウエル通信]

2024.8.SUMMER



「エターナル緑地」が7/1にオープン!



さっぱりとした白身魚の南蛮漬け



## 厨房だより 陽光苑



たこ焼きで屋台気分



半夏生にはたこ飯



日々のお食事は、ウエル清光会のブログでも紹介しています。ぜひご覧ください。

夏を楽しむ  
お食事をご提供

陽光苑では、家庭的な味にこだわったお食事を提供しています。暑い今の季節には甘酢あんや大根おろしを使った、さっぱりとした味付けのお食事で食欲を支え、利用者様の健康をサポートしています。また、イベントや季節に合わせたお食事も好評です。地域の花火大会の日は「たこ焼き」でお祭り気分を味わっていただいたり、夏本番にはスイカ割りを楽しんだ後にスイカを召し上がっていただいたり、季節感を存分に楽しんでいただいています。



デイサービスのおやつレクでは、口当たりの良い「2層ようかん」や「あんみつ」などのデザートを利用者様と一緒に作り、召し上がっていただきました。

涼しげな2層ようかん



事業所  
PICK  
UP

デイサービスセンター 輝豊苑 豊中市上野東2-4-47 電話:06(6855)0110

■定員:44名 ■エリア:豊中市北部・中部(事業所より約3kmの送迎可能な地域)

## 地域の方同士のあたたかな コミュニケーションが生まれる場所

私たちがお迎えます  
(管理責任者)松田 啓恵



### レクリエーションで認知症予防を強化

輝豊苑のデイサービスでは、楽しいレクリエーションを通じて認知症予防の強化に取り組んでいます。レクリエーションの前には、運動と認知トレーニングを組み合わせた「コグニサイズ」でウォームアップ。ご自宅ではじっと座っていらっしゃる方にも、デイサービスでは楽しんで体を動かしていただきたいので、スタッフがお節介なほど入れ替わり立ち替わりお声がけ



しています。そのため、ほとんどの方が孤立することなく運動に参加されています。

レクリエーションでは、七夕や夏祭り

りなどの季節のイベントやゲーム、工作などを楽しんでいます。月に一度は、利用者様のご家族によるピアノ演奏レクも実施。昔ながらの馴染みのある曲を弾いていただき、利用者様は音楽に合わせてマラカスを振りながら元気に歌を歌われています。カラオケでは歌わない方も、この時は積極的に声を出して歌ってくださるのでスタッフも驚いています。

### 体を動かしたくなる環境づくり

輝豊苑には機能訓練士が2名在籍し、お一人おひとりの身体状況に合わせたプログラムに沿って、マシンなどによる機能訓練で筋力維持、体力維持を目指しています。施設が穏やかな地域で散歩にも行きやすい恵まれた環境にあるため、時には機能訓練士やスタッフと一緒に外の空気を吸いに行くこと

も。歩いて公園にお花を見に行ったり、施設の裏で栽培している野菜を眺めたりと、歩行訓練と同時に自然に触れる時間も大切にしています。

またお帰りの前には、

「365歩のマーチ」をBGMに、歩ける方は広いデイルームを2周していただきます。車椅子の方も片足だけ動かしていただくなど、自発的に体を動かしたくなる楽しい雰囲気づくりを心がけています。

### お互いに支え合い心も体も元気に

輝豊苑の一番の特徴は、地域の方々のコミュニケーションの場としても機能しているところです。お一人で座っている方には、スタッフだけでなく利用者様も声をかけてくださり、自然と会話の輪が広がっていきます。お帰り前の歩行の際にも、利用者様同士で「歩かないの?」と誘いあう姿が見られます。このあたたかいコミュニティに触れると元気が湧いてくるためか、ご利用開始時には物静かな方も、回数を重ねるごとに笑顔が増えていきます。

以前は、地域の方も囲碁や将棋の対戦に訪れ、利用者様と交流して下さっていました。コロナ禍で中断していましたが、今後は再開を計画しています。利用者様が「お互い頑張ろうね」と励まし合い、来るたびに心も体も元気になれる場所であり続けたいと考えています。



### ウエルグループ

豊中市

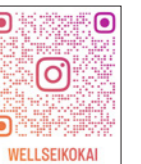
- 清豊苑 [特]
- 利倉清豊苑 [地/テ/グ/小/定]
- 美豊苑 [特/ケ]
- 刀根山美豊苑 [地/テ]
- 輝豊苑 [テ/グ]
- ウエルケアプランセンター [ケ]

- ウエリスト [小/テ]
- 社会福祉法人香聖会 宙(すばる)豊中 [地/グ/小]
- 庵とよなか庄本 [有]
- ケアプランセンター美豊苑本町 [ケ]
- エターナル緑地 [有]

宝塚市

- 宝塚清光苑 [特/テ/グ/小/ケ/定]
- 芦屋市
- 陽光苑 [地/テ/グ]
- 西宮市
- バセム西宮 [有]
- ケアプランセンター西宮清光苑 [ケ]

[特]特別養護老人ホーム [地]地域密着型特別養護老人ホーム [テ]デイサービス [グ]グループホーム  
[小]小規模多機能型居宅介護施設 [ケ]ケアプランセンター [有]有料老人ホーム [定]定期巡回サービス





ウエルの  
今を  
深掘り!

# 住宅型有料老人ホーム 「エターナル緑地」が 7/1にオープン!

7月1日、住宅型有料老人ホーム「エターナル緑地」が豊中市若竹町にオープンしました。

服部緑地公園に近い緑豊かなロケーションに、全室車椅子に対応したバリアフリー設計の居室や設備を備え、心地よく安心して暮らせる環境を整えています。



## エターナル緑地6つの特徴

### ■細やかな食事形態

お食事は施設内の厨房で調理。食事形態は通常食、刻み食、ソフト食など、利用者様の食べる力に合わせて柔軟に対応いたします。



### ■交流を生む開放的なホール

1階と2階に広々とした食堂兼ホールがあります。季節のイベントや地域の方を招いた体操なども実施し、人と人との交流を深めます。



### ■見守りシステムを配備

24時間365日利用者様を見守る最新システムを導入。転倒や転落などの問題が発生した際にはスタッフが駆けつけて迅速に対応します。



### ■快適なバスタイム

一般浴・リフト浴・機械浴に対応した3つの浴室を完備。介護度に応じて使い分け、全ての利用者様に快適なバスタイムをお届けします。



### ■明るく広々とした居室

南の窓から明るい光を取り込む、広々とした居室。窓からは木々の緑を眺められ、ゆったり心地よい日々をお過ごしいただけます。

### ■適切な医療的ケア

日中は看護師が常駐し、医療的ケアを提供。また今後は、清光クリニックを中心に各専門分野の医療機関とも連携していきます。



## 安心・快適のために 最新システムを導入

エターナル緑地は、生活支援サービスから看取りまでに対応した老人ホームです。安心して暮らしていただくために、全ての居室に最新の見守りシステム「EYESEEQ ケアサポート」を導入しています。これは、居室に設置したセンサーが利用者様の起床・離床・転倒・転落などを認識し、スタッフのスマートフォンに通知するサービスです。スタッフが居室の映像を確認し、転倒や転落などの異常が認められた場合には即座に駆けつけて対応します。また、異常を通知するだけでなく、転倒・転落が発生する直後の動画が記録されるため、正確に状況を把握して原因を分析し、転倒・転落防止に向けた対策を講じることが出来ます。

プライバシーに配慮し、スタッフが居室の映像を確認できるのは、通知があった時だけ。自由にお部屋の中を見ることはできないので、気兼ねなくお過ごしいただけます。

## 介護度の高い方にも 充実した生活を

浴室は、一般浴とリフト浴に加え機械浴にも対応しています。機械浴には、1マイクロミリ未満のウルトラファインバブルで全身をくまなく洗えるシャワーポッド「アラエル」を導入。介護度の高い利用者様も心地よくお風呂に入ってあたたまり、全身を



居室の外にも  
広々としたトイレを設置

を取れる広々とした空間です。ここでは日々を楽しむ過ごしていただくために、イベントも実施します。とくに、1階のホールでは今後、地域包括支援センターとの連携で、地域の方々も招いたイベントや体操などの開催を計画しています。利用者様同士のコミュニケーションを深めるだけでなく、利用者様と

清潔に保つことが出来ます。こうした最新設備の導入によって、スタッフの負担を軽減でき、日々のサービスにも余裕が生まれるため、より丁寧な接遇や細やかなケアなど介護品質の向上にもつながります。

施設内には訪問介護事業所「エターナルケア」を併設。介護サービスを利用されている利用者様の日々の情報を、生活支援と訪問介護のスタッフが双方向に共有し、利用者様を支えます。日中は看護師が常駐し、インスリン注射やたん吸引などの医療的ケアのほか、体調の変化にも速やかに対応します。また、ウエルグループの清光クリニックを中心に、利用者様のかかりつけ医などの各医療機関とも連携するほか、今後は各分野の専門医とも連携し、さまざまな疾患を持つ利用者様をトータルでサポートできる体制を整えていく予定です。

## 地域とも連携し 親しまれるホームに

1階と2階の食堂兼ホールは、利用者様同士や、利用者様とご家族がゆったりとコミュニケーション



ご家族が相談しやすい応接室

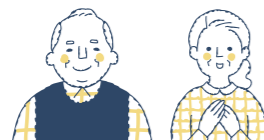
地域の方、また地域の方向士の交流を促し、広く地域に親しまれるホームを目指しています。

## STAFF VOICE

利用者様に上質な生活を送っていただくため、サービスを担当するスタッフには、丁寧な接遇と「気づきの力」が高まる教育を行なっていきます。決められたことをこなすだけでは、利用者様の変化を発見できません。プラスアルファの関わりや考察から、これまでとは違う傾向に気づくことが大切。一つひとつは小さなことでも、その積み重ねが後のケアにつながります。常に先手を打ち、利用者様の健康的な生活を支えます。入院することなく、最期のときまで楽しい日々を過ごしていただきたいと考えています。



管理者  
工藤純子



住宅型有料老人ホーム エターナル緑地  
〒561-0811 大阪府豊中市若竹町2-5-8  
06-6151-3282  
居室数:30(うち2人部屋2室)、定員33名  
北大阪急行電鉄緑地公園駅から徒歩13分