

WELL通信

2024.4.SPRING

19

[ウエル通信]



4/1 豊中本町の医療モールに 「ケアプランセンター美豊苑本町」オープン!

ウエルの
今を
深掘り!



厨房だより 宙(すばる)豊中



単調になりがちなミキサー食であっても、色に変化を持たせ、少しでもお食事を楽しんでいただけるように工夫しています。



日々のお食事は、ウエル清光会のブログでも紹介しています。ぜひご覧ください。

提供後は、職員を通じて利用者様の反応や食べ残しの量を確認し、次回のレシピに活かすなど、常に味の進化に努めています。



春にはピンクの彩りが美しい「桜御膳」、子どもにはお子様ランチなど、行事食はいつも大人気で、残さず召し上がっていただいています。

宙(すばる)豊中では、バランスの整ったメニューを栄養士が考案し、調理経験が豊富な調理師がレシピを考案しています。そのため、同じメニューであっても、生姜などのアクセントを加えておいしさがアップするように工夫している点が特徴で、職員からも「おいしい」と評判です。

ひと工夫を加え、
おいしさをアップ

事業所
PICK
UP

定期巡回サービス 宝塚清光苑

〒665-0066 兵庫県宝塚市仁川団地4-15 電話:0798(81)5528



一日に何度でも、緊急時でも、 臨機応変に在宅生活をサポートします

宝塚清光苑では、ヘルパーがご自宅を訪問して身体介護や緊急対応を行う「定期巡回・随時訪問サービス」を提供しています。

■どんなことをしてもらえるの?

要介護1~5の方を対象に、入浴・排泄・食事などの身体介護や、掃除・洗濯・食事の後片付けなどの家事、服薬管理、安否確認などを行います。サービスの内容は訪問介護とほとんど同じですが、「**短時間で**の支援」を必要とされる方に適している点が特徴です。

定期巡回サービス	訪問介護
滞在時間の制限がなく、1分未満でも対応が可能	滞在時間に制限がある
訪問後にすぐ再訪することが可能	「2時間ルール」がある
24時間365日対応できる	日中のサービス提供が基本
緊急コールで即座に訪問できる	急な要望には対応しづらい
短時間のサービス提供が基本	長時間のサービス提供が可能

■定期巡回サービスはこんな方に適しています!

- 「服薬管理」や「安否確認」など、1日に複数回、短時間のサービスを利用したい方
- 転倒や排泄など、突発的な事態にすぐ対応してもらいたい方
- 訪問看護を通じた医療的なケアも同時に受けたい方

「定期巡回サービスは単位数が高い」と思われがちですが、1日に複数回利用したい方や、毎日のようにサービスを受けたい方の場合は、訪問介護よりも定期巡回サービスの方が単位数を抑えられます。

また、訪問時間を利用者様が忘れていて外出された場合でも、1~2時間後に再度訪問してサービスを提供できるという

基本単位数	
要介護1	5,446
要介護2	9,720
要介護3	16,140
要介護4	20,417
要介護5	24,692

た、臨機応変な対応も可能です。ご家族からの「電話が繋がらないので様子を見に行ってほしい」といった突発的なご要望にもお応えできます。

逆に、平日の決まった曜日・時間の訪問で、「食事を手作りしてほしい」「ゆっくり話したい」というご希望のある方には、訪問介護をおすすめします。

■アプリでご家族と情報共有



利用者様の様子や、その日実施したサービスの内容は、写真や文章で専用アプリに記録してオンラインで管理。ご家族やケアマネジャーとも情報共有ができ、「安心できる」と好評をいただいています。



ご家族やケアマネジャー、訪問看護のスタッフの方々への細やかな報告・連絡・相談を心がけています。小さなことでも情報共有して信頼関係を築き、利用者様が安心して在宅生活を送れるようにサポートします。

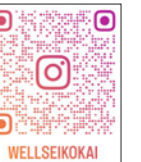
定期巡回サービス宝塚清光苑
〈管理者〉山田 智史

ウエルグループ

- 清豊苑 [特]
- 利倉清豊苑 [地/テ/グ/小/定]
- 美豊苑 [特/ケ]
- 刀根山美豊苑 [地/テ]
- 輝豊苑 [テ/グ]
- ウエルケアプランセンター

- ウエリスト [小/テ]
- 社会福祉法人香聖会 宙(すばる)豊中 [地/グ/小]
- 庵とよなか庄本 [有]

- 宝塚清光苑 [特/テ/グ/小/ケ/定]
- 芦屋市
- 陽光苑 [地/テ/グ]
- 西宮市
- パセム西宮 [有]
- ケアプランセンター西宮清光苑



ウエルの
今を
深掘り!

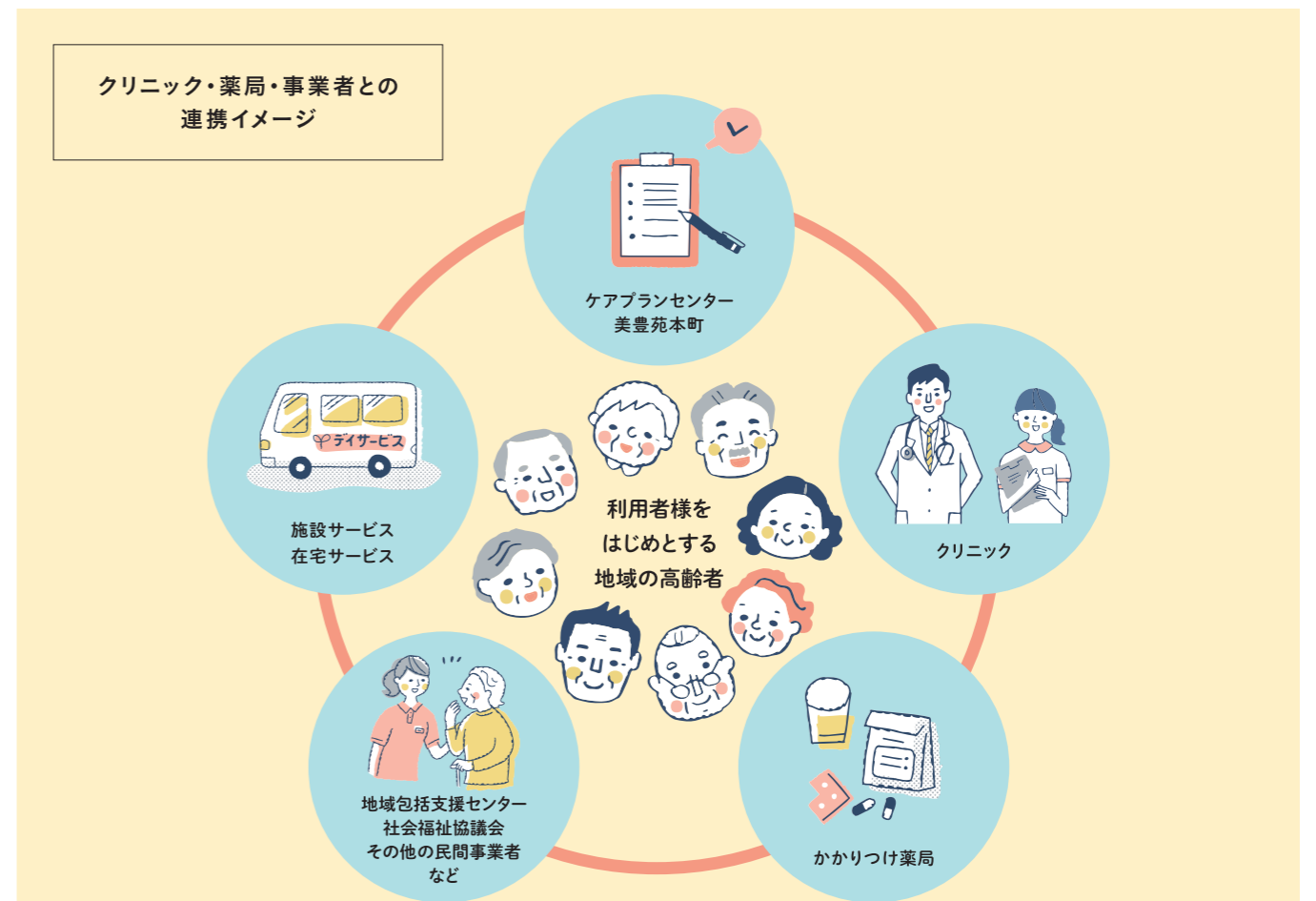


豊中本町の医療モールに 「ケアプランセンター美豊苑本町」オープン!

2024年4月、豊中市本町に新規オープンした医療モール「豊中本町メディカルブリッジ」に、
「ケアプランセンター美豊苑本町」を開設しました。
グループを越えて、モール内のクリニックや薬局などと連携し、地域の方々の課題解決に取り組んでいます。

ケアプランセンター 美豊苑本町の特徴

- いつでも相談に乗れる
便利な立地**
阪急豊中駅から徒歩5分の好立地にあります。事務所内にはケアマネジャーが常駐しているため、施設サービス・在宅サービスへの提案や相談がいつでも可能。クリニックの受診後やお買い物について気軽に立ち寄って介護のお困りごとを相談できます。
- 医療と連携し
適切なサービスを提供**
豊中本町メディカルブリッジに入居するクリニックや薬局との連携が取りやすいため、それぞれの患者様・利用者様のお身体の状態や生活背景に適した医療や介護サービスにつなげることができます。
- 介護の枠を超えた
包括的なサポート**
商業地にある医療モールにケアプランセンターの拠点を設けることで、介護や医療にとどまらない幅広いサポートを提供することも可能になります。例えば、当モールの管理会社と連携して独居の高齢者が契約しやすい物件を紹介するなど、事業者同士の協業によって地域の方々が安心して生活するための包括的なサポートを行います。



ケアプランセンター美豊苑本町
大阪府豊中市本町3-4-27 本町メディカルビル3階⑥(阪急豊中駅から徒歩5分)
電話番号:06(6318)8961 相談受付:月~金 9:00~18:00



ケアプランセンター美豊苑本町の役割

予約不要で

いつでも気軽に相談できる場所

ケアプランセンターは一般的に、介護施設に併設されているものや、事務所として開設されているものがほとんどで、一般の方が相談しやすい環境にあるとは言えません。しかし「ケアプランセンター美豊苑本町」は駅から近く、一般の方が訪れやすい場所にあります。



豊中ケアプランセンター部門 統括
水谷 朋子

加えて、ウエルグループの「サエラ薬局」のほか、内科、整形外科、眼科、皮膚科などのクリニックが入居する医療モール内にあるため、クリニックや薬局と適切に情報を共有することで、患者様や利用者様のお困りごとに対して連携して必要な医療・介護につなげることができま

す。平日の9時から18時までにはケアマネジャーが常駐し、予約なしでも常に相談を受けられる体制を整えています。豊中市にお住まいの利用者様やそのご家族に広く認知いただき、介護やそれに付随するお困りごとの相談にいつでもお越しいただきたいと思

います。

ウエル定期巡回サービスとも連携

豊中市の広範囲に

定期巡回サービスを提供

ケアプランセンター美豊苑本町では、同法人内で「ウエル定期巡回サービス」を運営しています。24時間365日を支える訪問介護サービスを行っており、定期的な訪問だけでなく、緊急時や突発的なニーズにも対応し、安心して在宅生活を送っていただけるサービスを展開しています。



定期巡回サービス 計画作成責任者
尾崎 孝介

豊中市内には、定期巡回サービスを提供している事業者自体がまだまだ少ないのが現状です。今回、駅や商業施設から近く、かつ薬局やクリニックが併設された医療モールに同法人内のケアプランセンターを開設したことで、患者様や医師、薬剤師からの相談を受けたケアマネジャーと連携し、利用者様のもとに適切なサービスをより迅速にお届けすることが可能になります。「住み慣れた家で暮らしたい」と希望される方々に対して、介護サービスの

選択肢の一つとして定期巡回サービスを提案し、その生活を支えていきたいと思

います。

今後の展開

地域との連携を深め

利用者様に途切れないサービス

地域のお年寄りお一人おひとり適切なサービスにつなげ、途切れなく支え続けることがウエル清光会の使命です。これを実現するには、ウエルグループ内での連携だけでなく、地域のクリニックや薬局との連携が欠かせません。これまではグループ内のクリニックと連携して利用者様をサポートしてきましたが、医療モール内の専門性の高いクリニックと連携することで、より具体的な課題解決策のご提案が可能になります。さらに、ここを拠点として地域包括支援センターや社会福祉協議会との連携をより深め、地域の方々のサポートにつなげ、新たな可能性を拓いていきたいと考えています。



豊中エリア長
清豊苑・利倉清豊苑 施設長
細川 和孝

当ケアプランセンターをロールモデルとして、今後ウエルグループ内で同様の取り組みを進め、地域の皆様の健康管理や生活の質の向上に貢献していきます。

に貢献していきます。

私たちが対応します!



ケアプランセンター美豊苑本町 管理者/主任介護支援専門員
岩上 美由紀

医療モール内のケアプランセンターとして、1からのスタートです。多くの人が行き来する立地を強みに、医療連携に強い事業所としてさらに地域に浸透し発展できるように、事業所の枠にとわらず協力しながら取り組みます。これまで先輩方が積み上げてきたウエル清光会の良いところを受け継ぎながら、IT化や資源削減などにも取り組み、新しい事業所の役割を果たしていきたいと思



主任介護支援専門員
上本 容子

介護福祉士やケアマネジャーとしての経験を積み、この4月にウエル清光会に入職しました。これまでの経験を活かして利用者様により良い支援ができるよう、新しい環境で勉強を続けたいと思



事業所内には会議室を備えています。プライバシーに配慮しながら利用者様や患者様の相談を受けられることはもちろん、地域の方に向けた健康相談や情報提供を行うイベント開催にも活用する予定です。

